

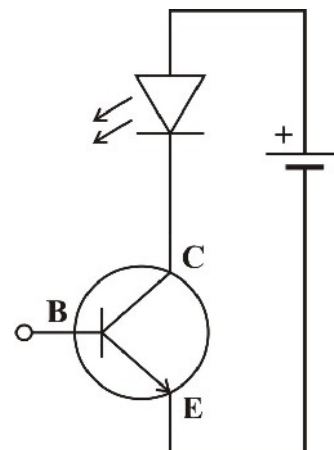
Zapojení tranzistorů - spínač

Pomůcky: tranzistor, LED, spojovací vodiče, plochá baterie

POZOR – provádějte pouze pokusy popsané v pracovních listech!
Tranzistory lze snadno spálit! Ve schemech nejsou zakresleny ochranné rezistory.

Postup: 1. Sestavte obvod podle schematu. Svítí LED?
2. Dotkněte se jednou rukou (+) pólu baterie a druhou rukou báze tranzistoru.
3. Zkuste totéž s (-) pólem baterie.

Závěr: ???

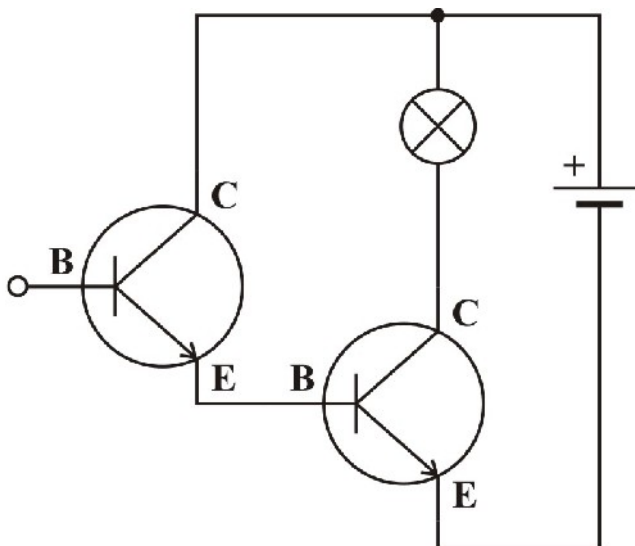
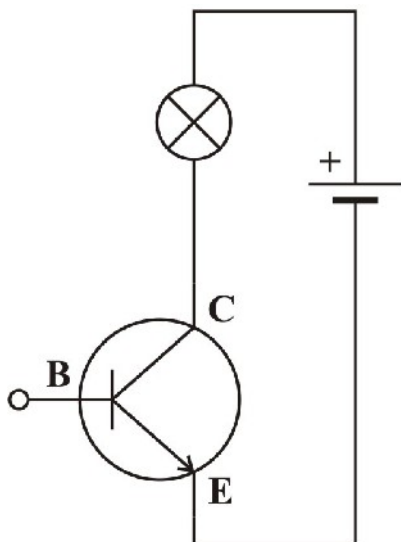


Zapojení tranzistorů - kaskáda tranzistorů

Pomůcky: dva tranzistory, plochá baterie, žárovka, spojovací vodiče

- Postup:
1. Sestavte obvod podle levého schématu. Propojte bázi tranzistoru rukama s (+) pólem zdroje. Svítí žárovka?
 2. Doplňte druhý tranzistor podle pravého schématu. Lze nyní žárovku rozsvítit?

Závěr: ???



Zapojení tranzistorů - zesilovač

Pomůcky: tranzistor, plochá baterie, LED, reostat, spojovací vodiče

Postup: 1. Sestavte obvod podle schématu.
2. Co se děje s LED při regulaci odporu reostatu?

Závěr: ???

