

Funkce měřáku

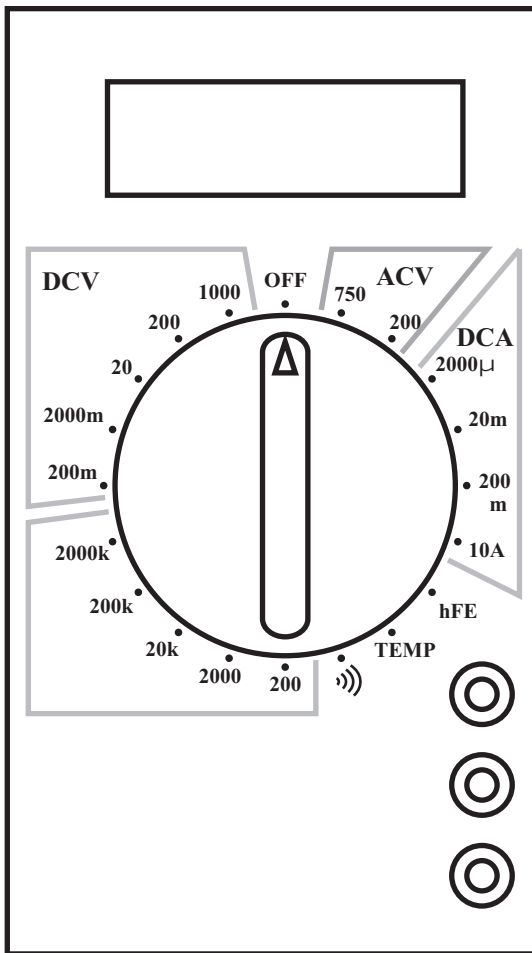
DCV - *direct current voltage*
- stejnosměrné napětí

ACV - *alternate current voltage*
- střídavé napětí

DCA - *direct current amperage*
- stejnosměrný proud
- měření odporu

Základní pravidla:

1. Obvod sestavte bez zdroje a zavolejte učitele, aby vám ho zkontroloval.
2. Měřák nastavte na potřebný rozsah před zapojením do obvodu.
3. Pokud během měření musíte změnit rozsah měřáku, nejprve vypněte obvod.
4. Při práci myslete!

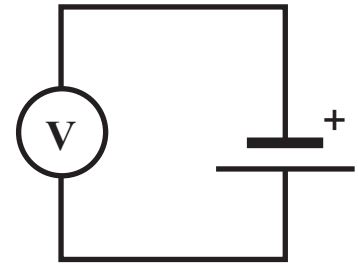
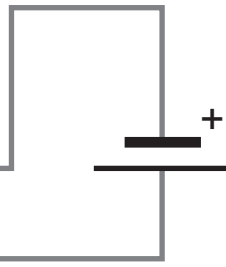
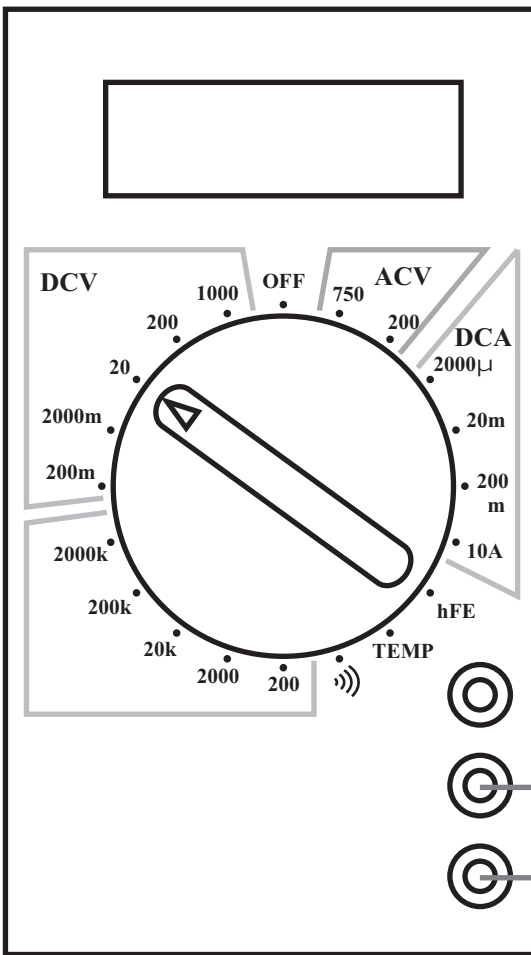


Měření napětí zdroje

2

vybavení: měřák
plochá baterie
2 spojovací vodiče

Změřte napětí na zdírkách ploché baterie.

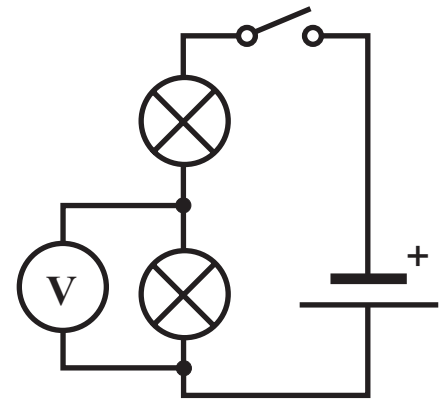
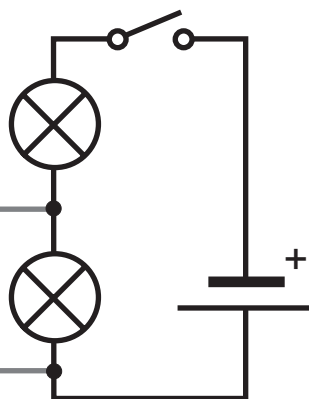
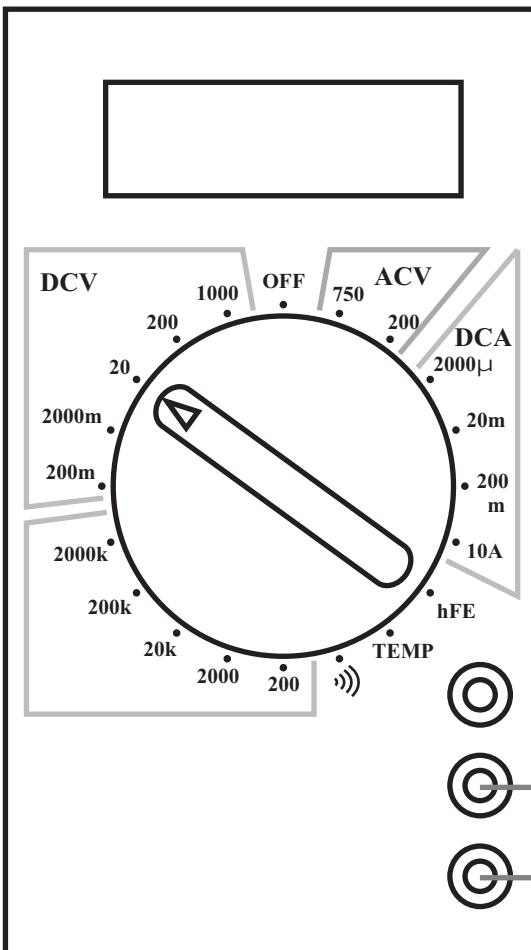


Měření napětí na spotřebiči

3

doplňte vybavení: dvě žárovky
vypínač
4 spojovací vodiče

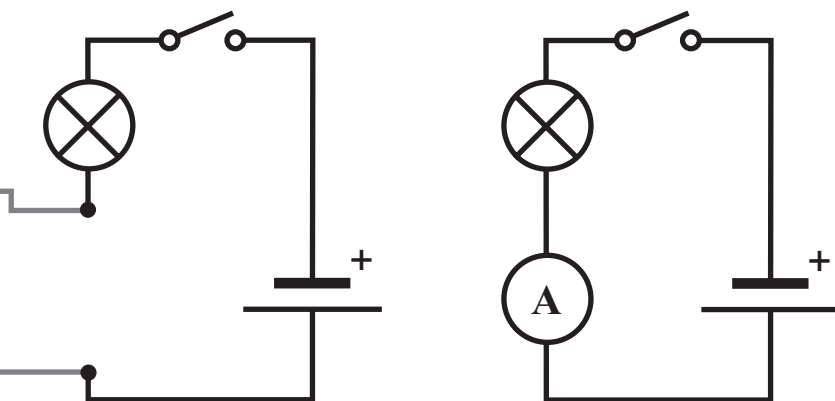
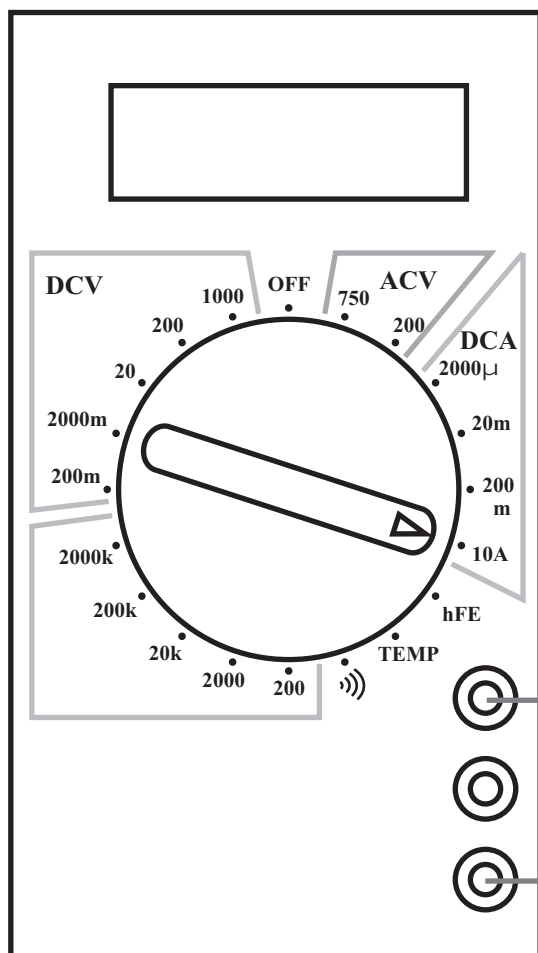
Změřte napětí na žárovce.



Měření proudu v obvodu - rozsah 10A

Další vybavení nepotřebujete.

Změřte proud tekoucí obvodem.



Měření proudu v obvodu rozsah < 200mA

Další vybavení nepotřebujete.

Změřte proud tekoucí obvodem.

