

PADÁK

jednoduché konstrukce

Ke stavbě jednoduchého padáku stačí mikrotenová krycí fólie, izolepa, nůžky, tenký provázek, výsečník nebo děrovačka a metr. Můj padák má čtvercový půdorys o rozměrech 80x80 cm. Fólii roztáhneme do délky a ustříhneme pruh potřebné šířky.



Z pruhu ustříhneme čtverec - nejrychleji tak, že pruh stáhneme do úzkého pásu a jednou stříhneme.

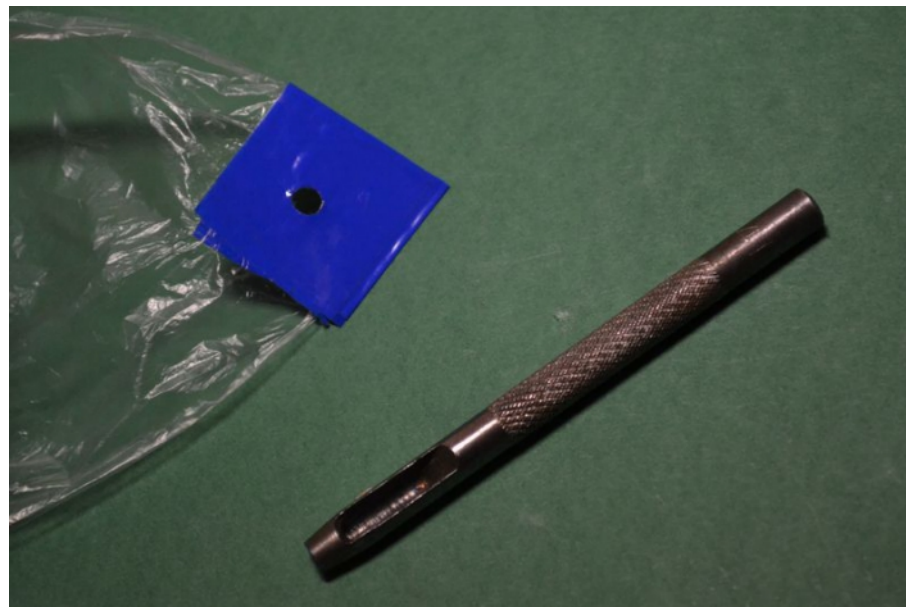


Rohy čtverce zpevníme nalepením izolepy (doporučuji dvě vrstvy z každé strany fólie).



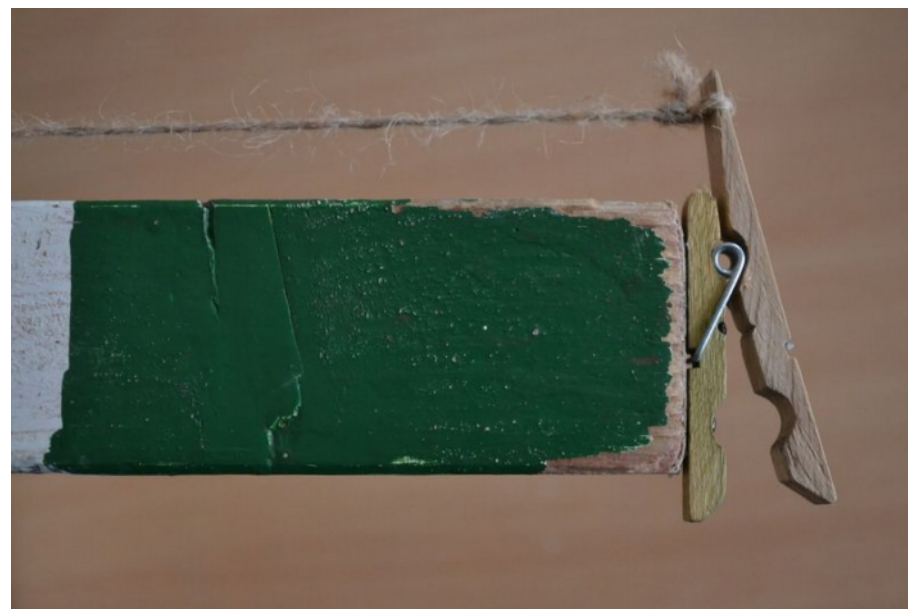
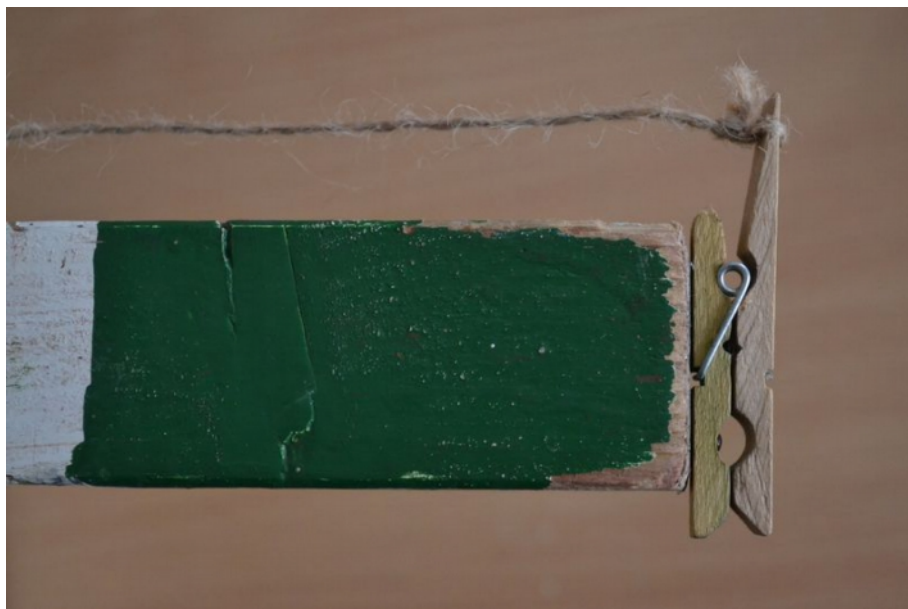
Do zpevněných rohů prorazíme otvory výsečником nebo kancelářskou děrovačkou. Do každého otvoru uvážeme jeden metrový provázek.

Volné konce provázků svážeme k sobě a uvážeme očko - padák je hotový.



Jako „parašutista“ slouží 100gramové závažíčko.

Padák lze vyházovat z okna rukou, ale bezpečnější je vyrobit si vypouštěcí rampu. Na konec dlouhé latě jsem dvěma hřebíčky uchytil seříznutý kolíček na prádlo, který má k sobě přivázaný ovládací provázek.



**Do kolíčku uchyťím střed padáku a lat' vystrčím z okna.
Po uvolnění kolíčku padák letí ...**



Metodika stavby padáků se žáky je v samostatném článku.